

PAMPA RIO

**fmr**arquitectos

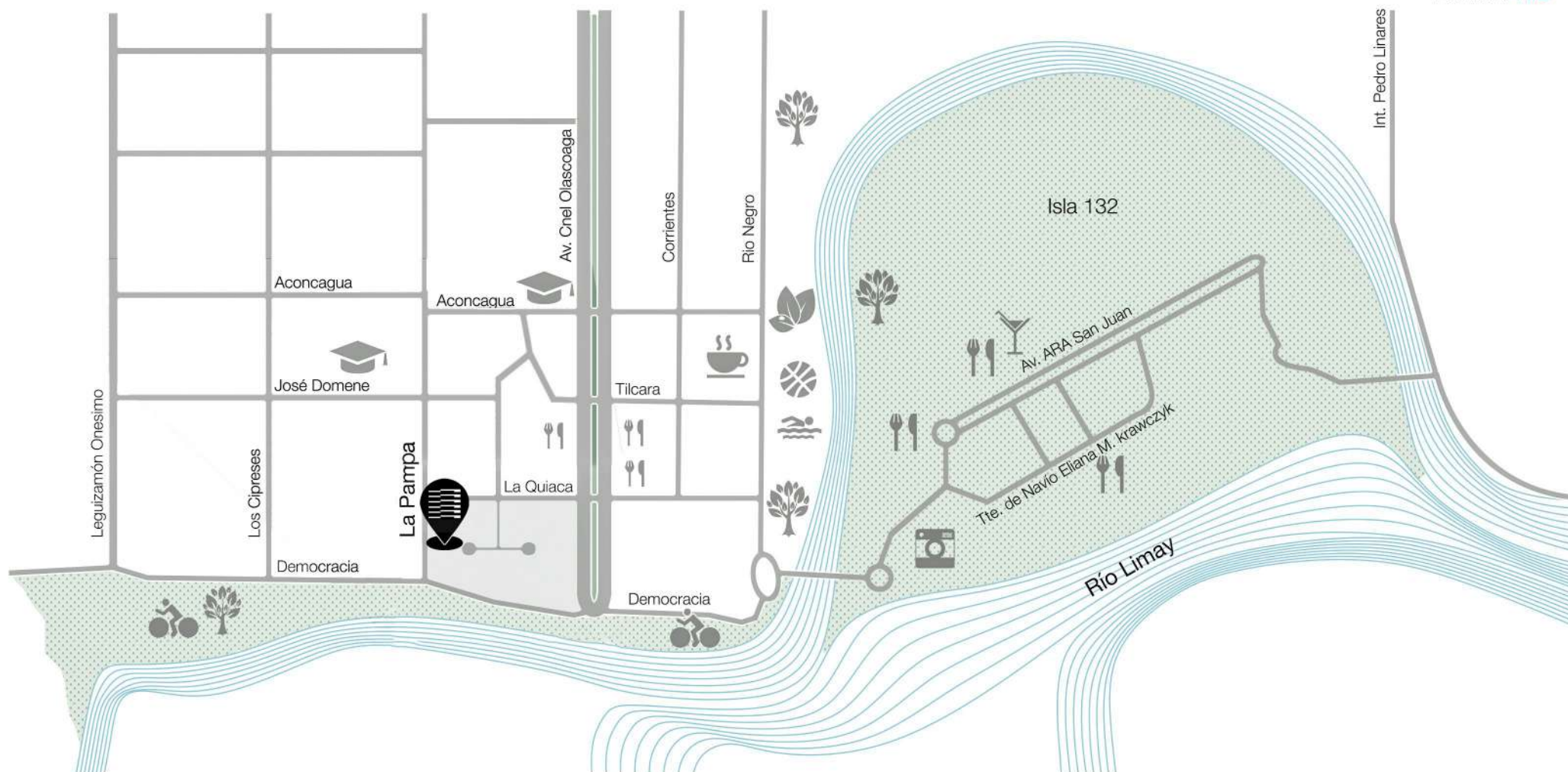
La Pampa 2266  
NEUQUÉN







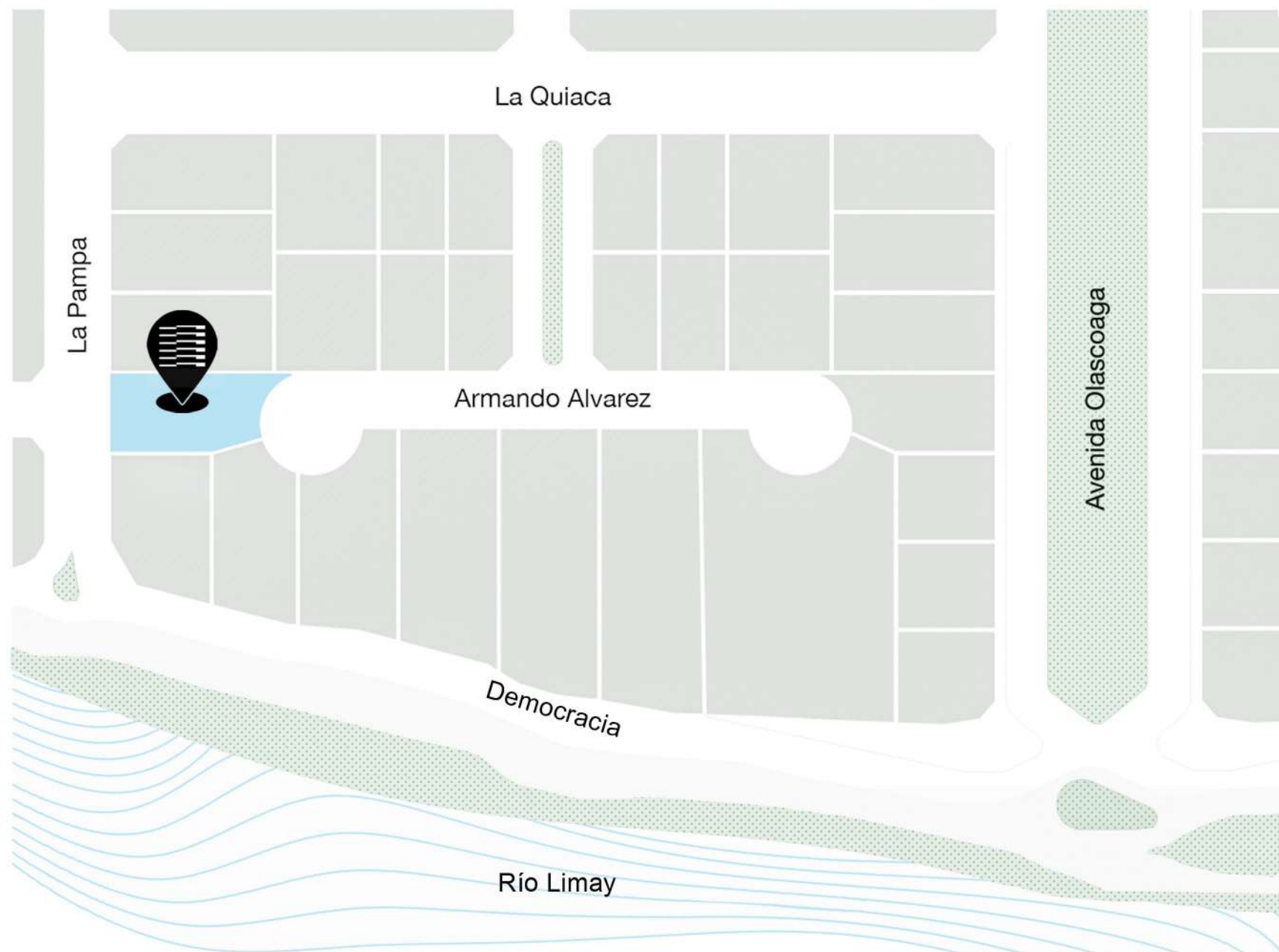
# Ubicación y entorno



Con una ubicación privilegiada en el corazón residencial por excelencia de la ciudad de Neuquén, donde la ciudad se une con el río Limay. A metros del paseo costero y balnearios, un lugar para vivir y disfrutar el contacto con la naturaleza y el río.



# Ubicación y entorno





## Contemporáneo, de diseño moderno, con vistas al Río Limay.

El edificio ofrece **3 diferentes** tipologías, 1, 2 y 3 dormitorios con amplios balcones y terraza verde en el último piso, lo que completa su integración con el entorno circundante y lo hace mas amigable con el medio ambiente.

### PLANTA BAJA + PRIMER PISO

Local comercial u oficina con acceso desde la calle La Pampa.

### PISOS 1 A 6

Departamentos de 1, 2 y 3 dormitorios.

### TERRAZA

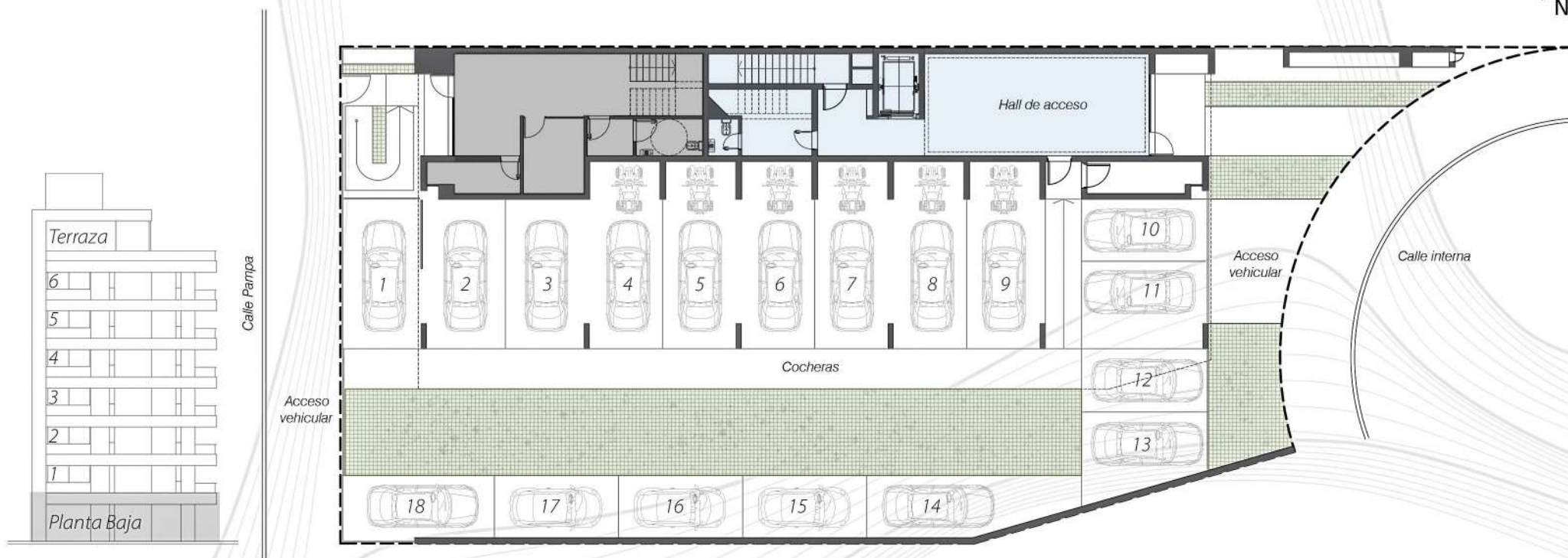
Parrillas y espacio común.







# PLANTA EDIFICIO

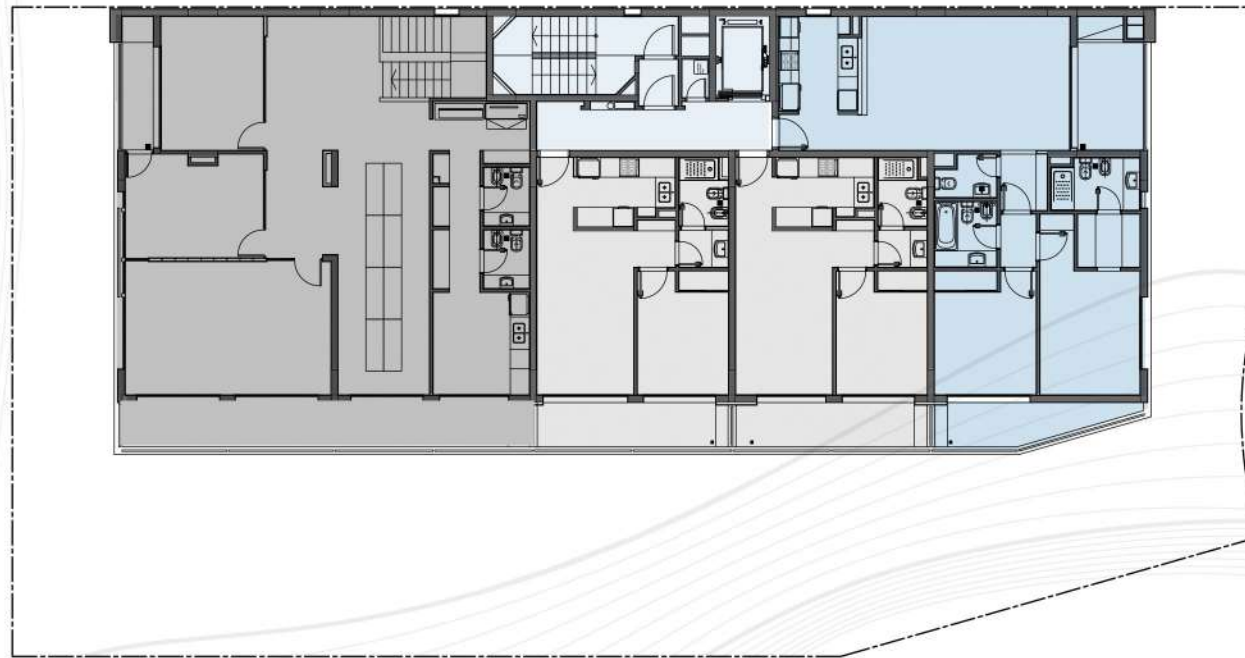
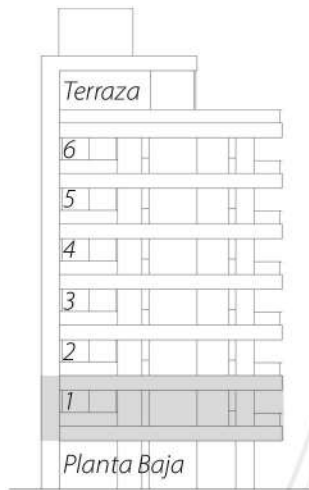


Imágenes, textos, especificaciones técnicas y dimensiones son meramente ilustrativas, informativas y aproximadas, no constituyendo necesariamente una representación exacta de la realidad, pudiendo éstas ser modificadas por requerimientos del proyecto.

0 1 2 5

TODAS LAS MEDIDAS SON APROXIMADAS  
Y ESTAN SUJETAS A MODIFICACIONES

# PLANTA EDIFICIO



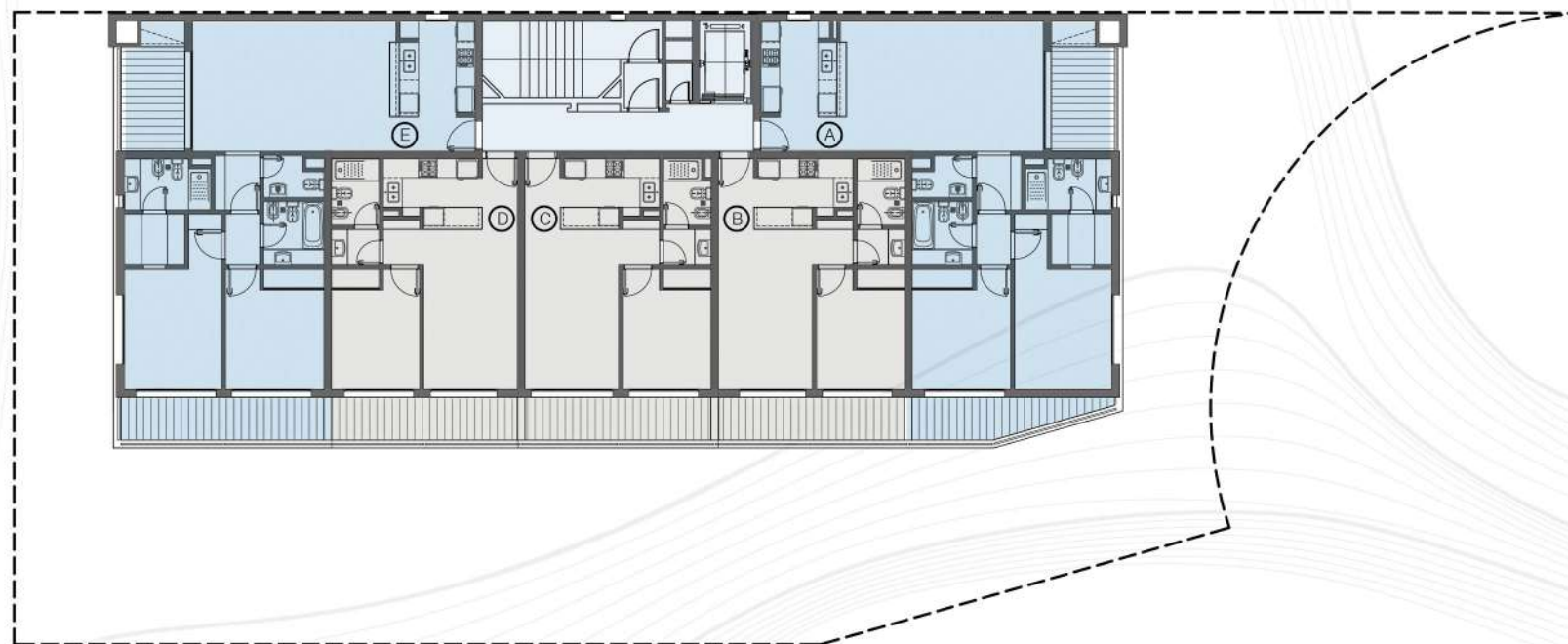
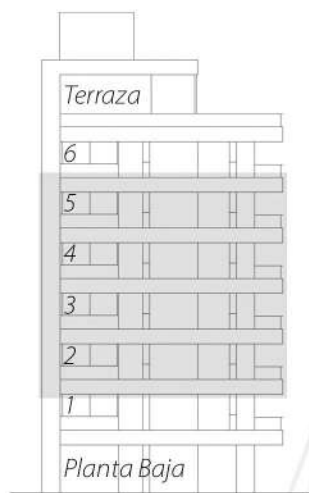
*Imágenes, textos, especificaciones técnicas y dimensiones son meramente ilustrativas, informativas y aproximadas, no constituyendo necesariamente una representación exacta de la realidad, pudiendo éstas ser modificadas por requerimientos del proyecto.*

0 1 2 5

TODAS LAS MEDIDAS SON APROXIMADAS  
Y ESTAN SUJETAS A MODIFICACIONES



# PLANTA EDIFICIO



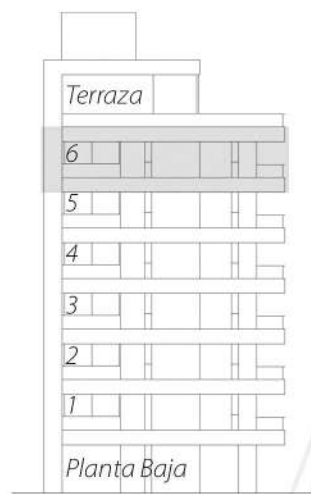
*Imágenes, textos, especificaciones técnicas y dimensiones son meramente ilustrativas, informativas y aproximadas, no constituyendo necesariamente una representación exacta de la realidad, pudiendo éstas ser modificadas por requerimientos del proyecto.*

0 1 2 5

TODAS LAS MEDIDAS SON APROXIMADAS  
Y ESTAN SUJETAS A MODIFICACIONES



# PLANTA EDIFICIO



Imágenes, textos, especificaciones técnicas y dimensiones son meramente ilustrativas, informativas y aproximadas, no constituyendo necesariamente una representación exacta de la realidad, pudiendo éstas ser modificadas por requerimientos del proyecto.

0 1 2 5

TODAS LAS MEDIDAS SON APROXIMADAS  
Y ESTAN SUJETAS A MODIFICACIONES

















TIPOLOGÍAS DEPARTAMENTOS

# ARQUITECTURA EDIFICIO

## Departamento Tipología B-C 1 dormitorio

### Dimensiones de Locales Departamentos Tipología B-C

Living-Comedor: 3mts x 5.10mts

Cocina: 3.15mts x 2.25mts

Dormitorio: 2.80mts x 3.80mts

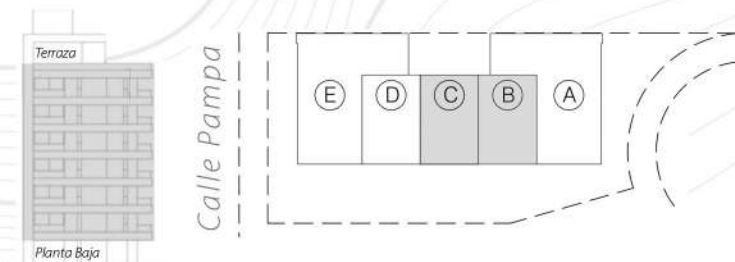
Baño: 1.50mts x 3.35mts

Balcón: 1.36mts x 5.88mts

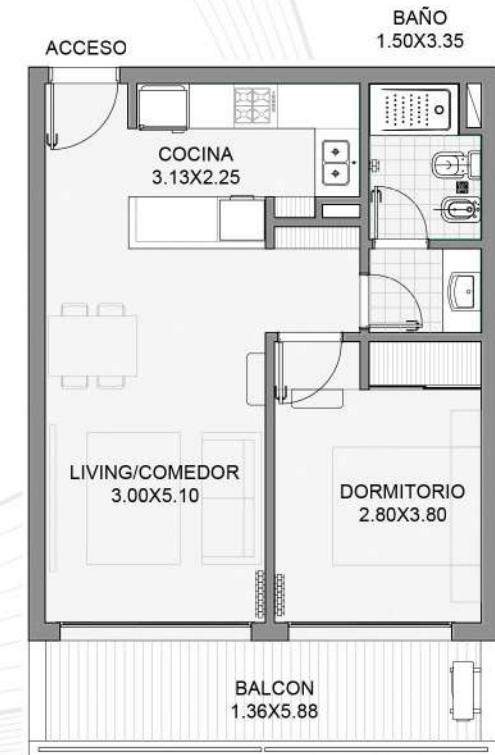
Superficie propia cubierta: 42.80m<sup>2</sup>

Superficie propia semicubierta: 10.50m<sup>2</sup>

**Superficie propia total: 53.30m<sup>2</sup>**



N



0 1 2 5

TODAS LAS MEDIDAS SON APROXIMADAS  
Y ESTAN SUJETAS A MODIFICACIONES

*Imágenes, textos, especificaciones técnicas y dimensiones son meramente ilustrativas, informativas y aproximadas, no constituyendo necesariamente una representación exacta de la realidad, pudiendo éstas ser modificadas por requerimientos del proyecto.*



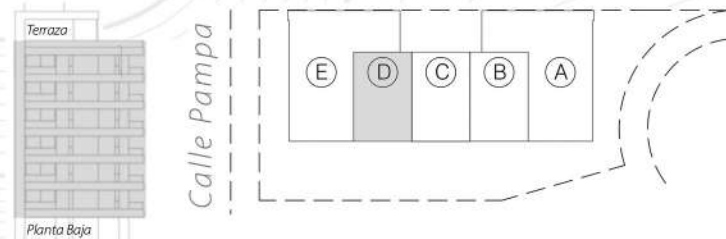
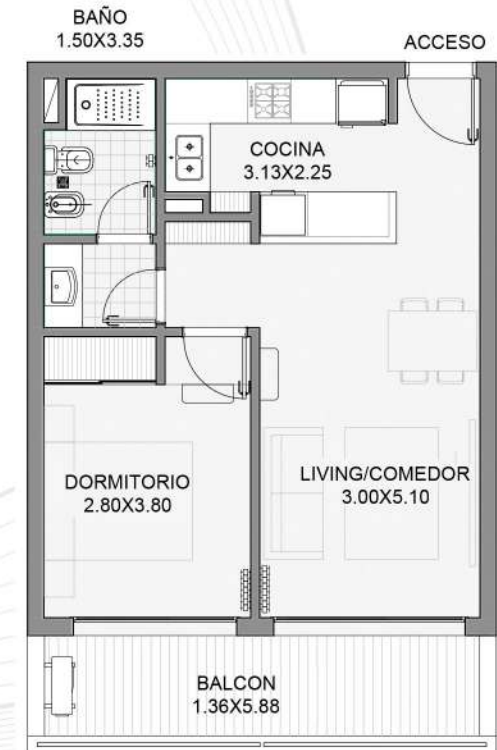
# ARQUITECTURA EDIFICIO

## Departamento **Tipología D** 1 dormitorio

### Dimensiones de Locales Departamentos Tipología D

Living-Comedor: 3mts x 5.10mts  
Cocina: 3.15mts x 2.25mts  
Dormitorio: 2.80mts x 3.80mts  
Baño: 1.50mts x 3.35mts

Superficie propia cubierta 42.80m<sup>2</sup>  
Superficie propia semicubierta: 10.50m<sup>2</sup>  
**Superficie propia total: 53.30m<sup>2</sup>**



0 1 2 5

TODAS LAS MEDIDAS SON APROXIMADAS  
Y ESTAN SUJETAS A MODIFICACIONES

Imágenes, textos, especificaciones técnicas y dimensiones son meramente ilustrativas, informativas y aproximadas, no constituyendo necesariamente una representación exacta de la realidad, pudiendo éstas ser modificadas por requerimientos del proyecto.







# ARQUITECTURA EDIFICIO

## Departamento Tipología E 2 dormitorios

### Dimensiones de Locales Departamentos Tipología E

Living/comedor: 4.12mts x 6.50mts

Cocina: 3mts x 2.40mts

Toilette: 1.30mts x 1.90mts

Baño: 1.90mts x 2.00mts

Vestidor: 1.92mts x 1.63mts

Baño en suite: 1.60mts x 2.72mts

Dormitorio: 3.13mts x 3.80mts

Dormitorio Ppal.: 3.10mts x 3.80mts

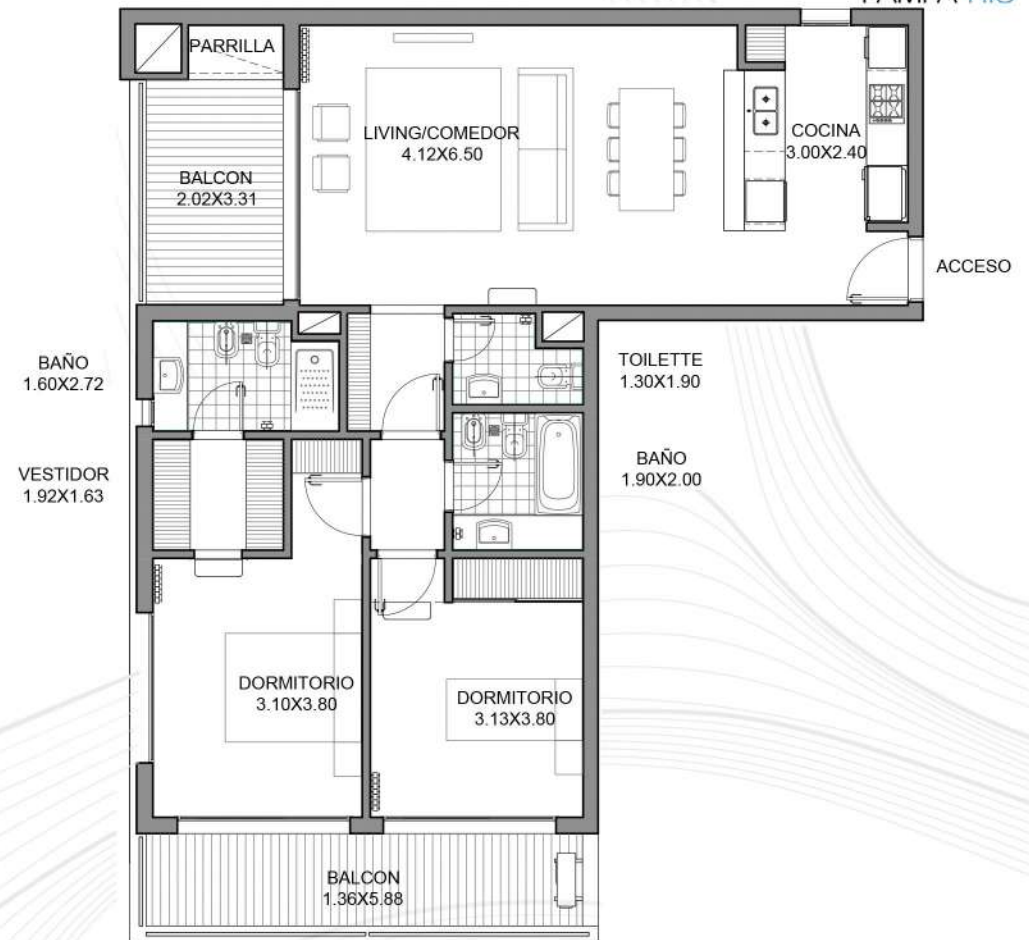
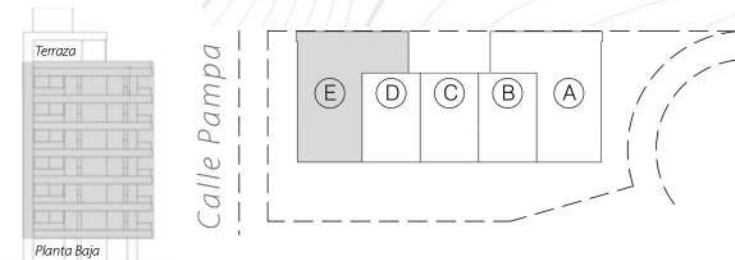
Balcón con Parrilla: 2.02mts x 3.31mts

Balcón Dormitorio: 1.36mts x 5.88mts

Superficie propia cubierta: 83.00m<sup>2</sup>

Superficie propia semicubierta: 20.10m<sup>2</sup>

**Superficie propia total: 103.10m<sup>2</sup>**



0 1 2 5

TODAS LAS MEDIDAS SON APROXIMADAS  
Y ESTAN SUJETAS A MODIFICACIONES

Imágenes, textos, especificaciones técnicas y dimensiones son meramente ilustrativas, informativas y aproximadas, no constituyendo necesariamente una representación exacta de la realidad, pudiendo éstas ser modificadas por requerimientos del proyecto.



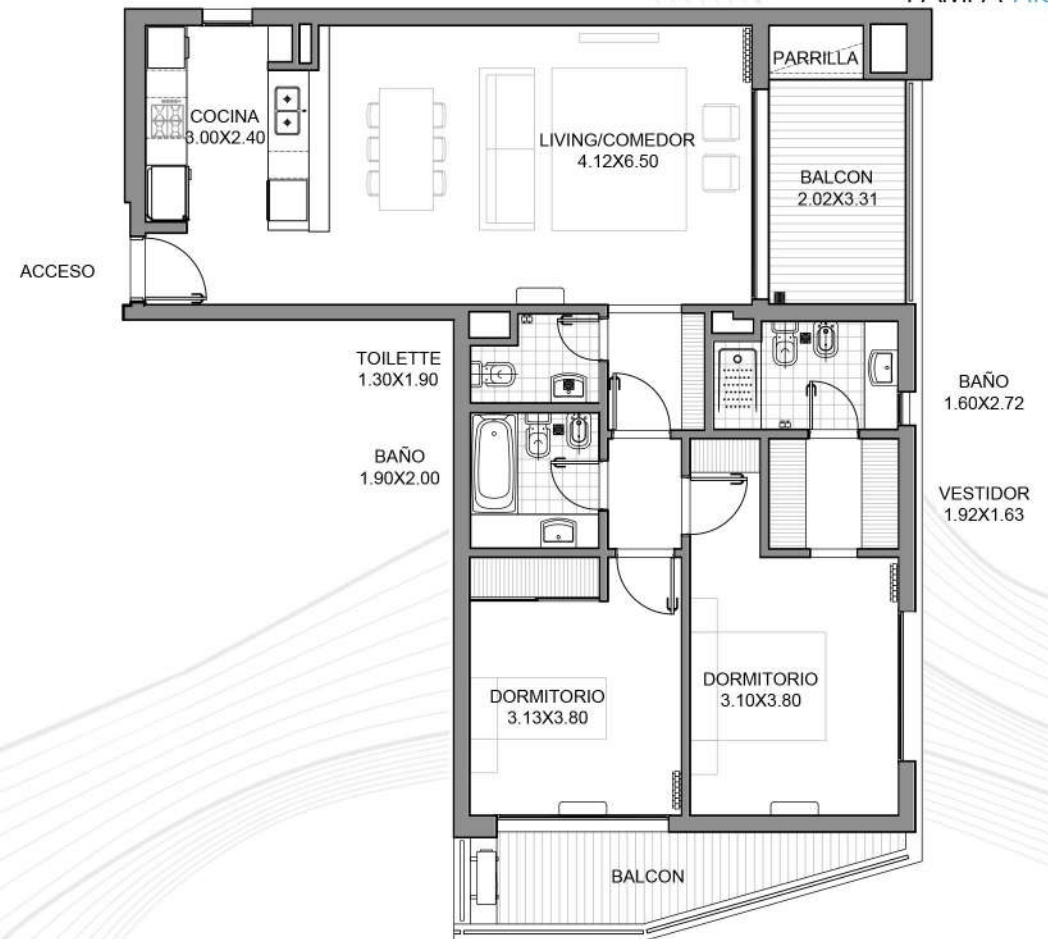
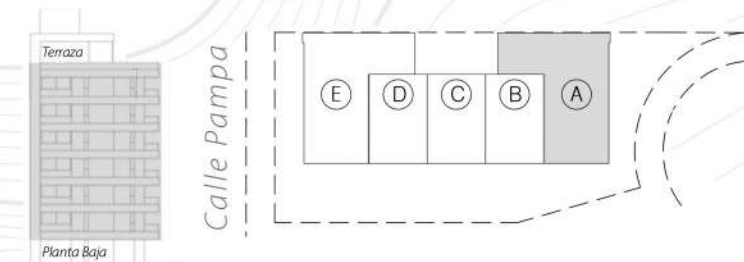
# ARQUITECTURA EDIFICIO

## Departamento Tipología A 2 dormitorios

### Dimensiones de Locales Departamentos Tipología A

Living/comedor: 4.12mts x 6.50mts  
Cocina: 3mts x 2.40mts  
Toilette: 1.30mts x 1.90mts  
Baño: 1.90mts x 2.00mts  
Vestidor: 1.92mts x 1.63mts  
Baño en suite: 1.60mts x 2.72mts  
Dormitorio: 3.13mts x 3.80mts  
Dormitorio Ppal.: 3.10mts x 3.80mts  
Balcón con Parrilla: 2.02mts x 3.31mts

Superficie propia cubierta: 82.60m<sup>2</sup>  
Superficie propia semicubierta: 17.90m<sup>2</sup>  
**Superficie propia total: 100.50m<sup>2</sup>**



0 1 2 5

TODAS LAS MEDIDAS SON APROXIMADAS  
Y ESTAN SUJETAS A MODIFICACIONES

Imágenes, textos, especificaciones técnicas y dimensiones son meramente ilustrativas, informativas y aproximadas, no constituyendo necesariamente una representación exacta de la realidad, pudiendo éstas ser modificadas por requerimientos del proyecto.















# ARQUITECTURA EDIFICIO

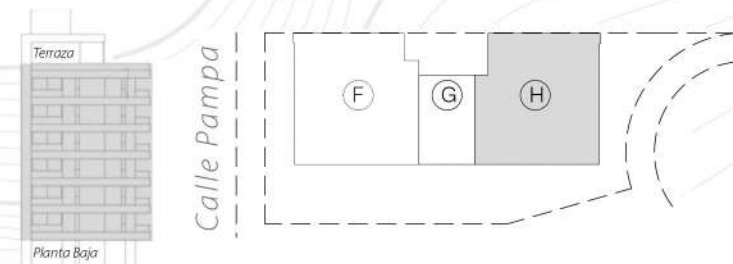
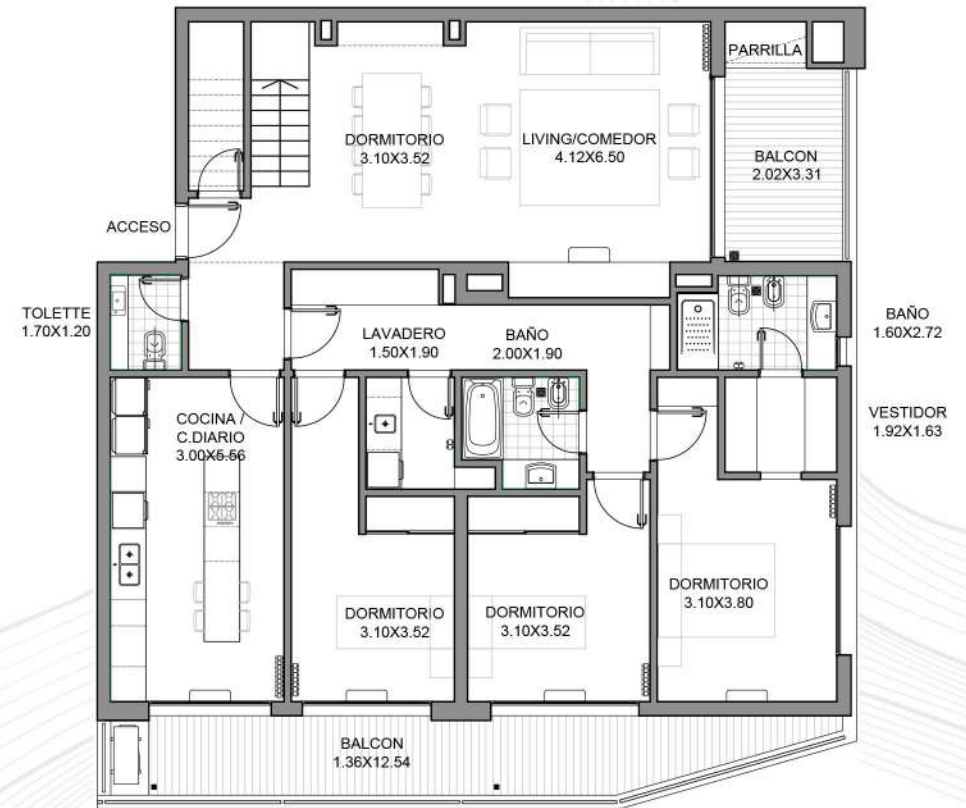
## Alternativa departamento 3 dormitorios



### Dimensiones de Locales Departamentos Tipología F

Living/comedor: 8.44mts x 4.10mts  
Cocina: 3mts x 5.06mts  
Lavadero: 1.50mts x 1.90mts  
Toilette: 1.70mts x 1.20mts  
Baño: 2mts x 1.90mts  
Dormitorio 01: 2.80mts x 3.52mts  
Dormitorio 02: 3.10mts x 3.52mts  
Dormitorio ppal: 3.10mts x 3.80mts  
Baño en suite: 1.60mts x 2.72mts  
Vestidor: 1.92mts x 1.63mts  
Balcón dormitorio: 1.36mts x 5.88mts  
Balcón parrilla: 2.02mts x 3.31mts

Superficie propia cubierta: 131.30m<sup>2</sup>  
Superficie propia semicubierta: 28.40m<sup>2</sup>  
**Superficie propia total: 159.40**



0 1 2 5

TODAS LAS MEDIDAS SON APROXIMADAS  
Y ESTAN SUJETAS A MODIFICACIONES

Imágenes, textos, especificaciones técnicas y dimensiones son meramente ilustrativas, informativas y aproximadas, no constituyendo necesariamente una representación exacta de la realidad, pudiendo éstas ser modificadas por requerimientos del proyecto.



# ARQUITECTURA EDIFICIO

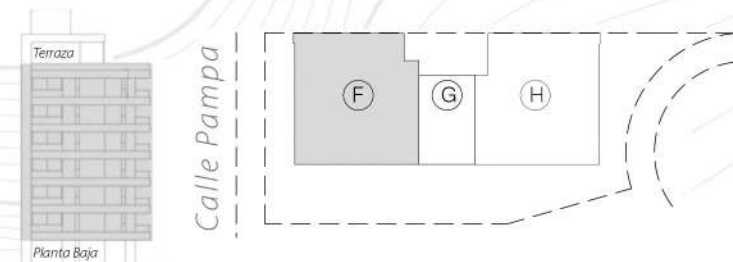
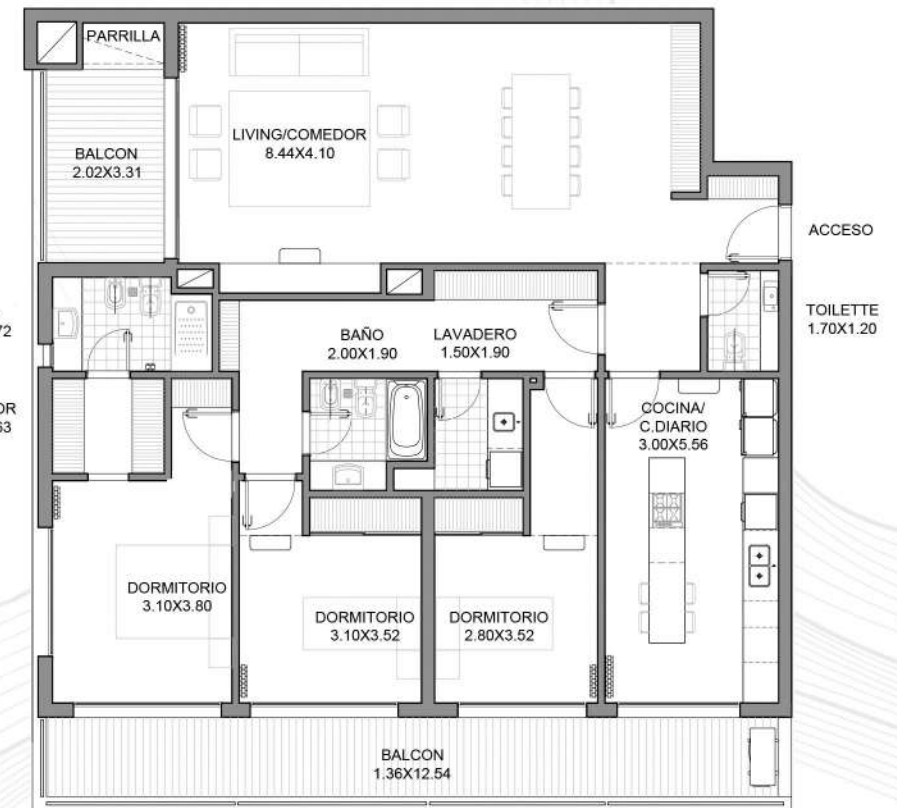


## Alternativa departamento 3 dormitorios

### Dimensiones de Locales Departamentos Tipología F

Living/comedor: 8.44mts x 4.10mts  
Cocina: 3mts x 5.06mts  
Lavadero: 1.50mts x 1.90mts  
Toilette: 1.70mts x 1.20mts  
Baño: 2mts x 1.90mts  
Dormitorio 01: 2.80mts x 3.52mts  
Dormitorio 02: 3.10mts x 3.52mts  
Dormitorio ppal: 3.10mts x 3.80mts  
Baño en suite: 1.60mts x 2.72mts  
Vestidor: 1.92mts x 1.63mts  
Balcón dormitorio: 1.36mts x 5.88mts  
Balcón parrilla: 2.02mts x 3.31mts

Superficie propia cubierta: 131.30m<sup>2</sup>  
Superficie propia semicubierta: 30.65m<sup>2</sup>  
**Superficie propia total: 161.95**



0 1 2 5

TODAS LAS MEDIDAS SON APROXIMADAS  
Y ESTAN SUJETAS A MODIFICACIONES

Imágenes, textos, especificaciones técnicas y dimensiones son meramente ilustrativas, informativas y aproximadas, no constituyendo necesariamente una representación exacta de la realidad, pudiendo éstas ser modificadas por requerimientos del proyecto.



















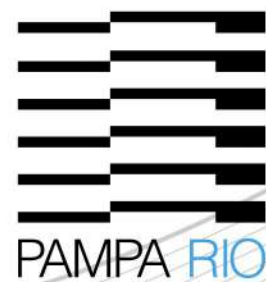
## TRAYECTORIA



**fmr arquitectos** cuenta con una gran trayectoria en el desarrollo de arquitectura que contribuye y pone en valor los sectores de la ciudad en las que interviene. Se ha posicionado tanto en el desarrollo de emprendimientos de edificios de vivienda como en proyectos urbanos, junto a destacadas empresas constructoras de la zona, respetando y potenciando el entorno y el medio ambiente.

Actualmente cuenta con cuatro edificios de vivienda "Malvi" desarrollados, y más de veinte edificios proyectados y dirigidos para sus clientes, siempre teniendo en cuenta los mayores estándares de diseño y calidad.

# PAMPA RÍO.



DONDE EL RÍO Y LA CIUDAD SE ENCUENTRAN.

**fmr**

Ferri Macedo Rodriguez Arq.



Río Juramento N°903  
Neuquén. Argentina



54 299 4426736



info@fmrarq.com.ar